

ELCOP
SANAČNÉ SYSTÉMY

SANÁCIA

Odstránenie vlhkosti kostola
Lukáčovce

PROJEKT

Sanácia zabezpečí vytvorenie dodatočnej hydroizolácie, pričom zamedzí kapilárnej vzliňavosti a prestupu vlhkosti obvodovou konštrukciou

Názov projektu: Sanácia kostola sv. Jána Nepomuckého

Investor: Rímskokatolícka cirkev, Farnosť Lukáčovce, Farská 193, 951 23 Lukáčovce

Použitá sanačná metóda: horizontálna tlaková injektáž

Zhotoviteľ: ELCOP, s.r.o., Piesková 1153/14, 949 01 Nitra



Farský kostol sv. Jána Nepomuckého
Lukáčovce
Realizácia: 1792



Klasicistický kostol v obci Lukáčovce bol postavený v roku 1792. Architektonicky je to jednodňová stavba s polygonálnym uzáverom presbytéria, pristavanou sakristiou, oratóriom a vstavanou vežou. Priestor je zaklenutý pruskou klenbou so zdvojenými medziklenbovými pásmi, ktoré dosadajú na vtiahnuté piliere. V lodi je murovaný organový chór. Fasády sú členené lizénovými rámami. V štítovom priečelí je na strednú os situovaná veža, ktorá tvorí mierny rizalit. Veža je zakončená barokovou baňou. Kostol je dlhý 32 metrov, široký 12 metrov a vysoký vyše 28 metrov. Hlavný oltár je zasvätený sv. Jánovi Nepomuckému (je to práca J. Weppenyo z roku 1858), bočný Panne Márii. Oltárny obraz s vyobrazením patróna kostola je z 18. storočia. Z ostatnej výzdoby je možné spomenúť štyri vitrážové maľované okná, pochádzajúce z rokov 1916 - 1931. Pôvodne ich bolo šesť, počas vojny sa dve na východnej strane zničili, dnes sú len zasklené. Vzácna je neskororenesančná krstiteľnica z prelomu 17. a 18. storočia. Zaujímavé sú aj mušľovité nádoby na svätenú vodu pri vstupe do kostola. Kostol má dve sakristie, a to na východnej a západnej strane.

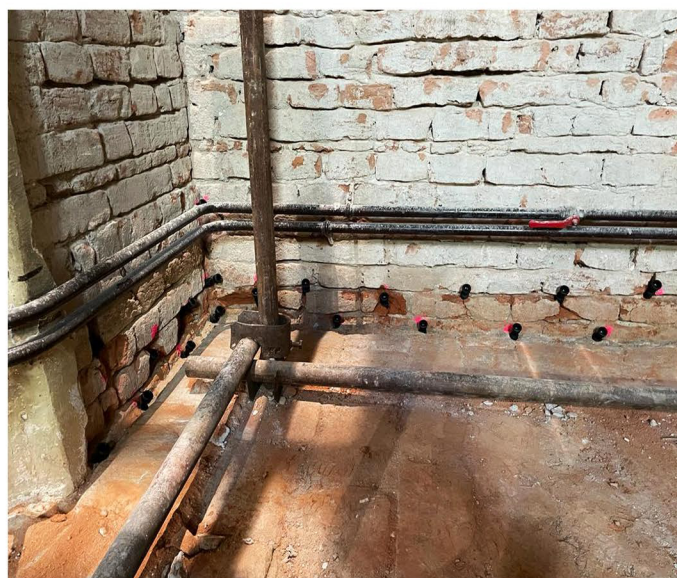
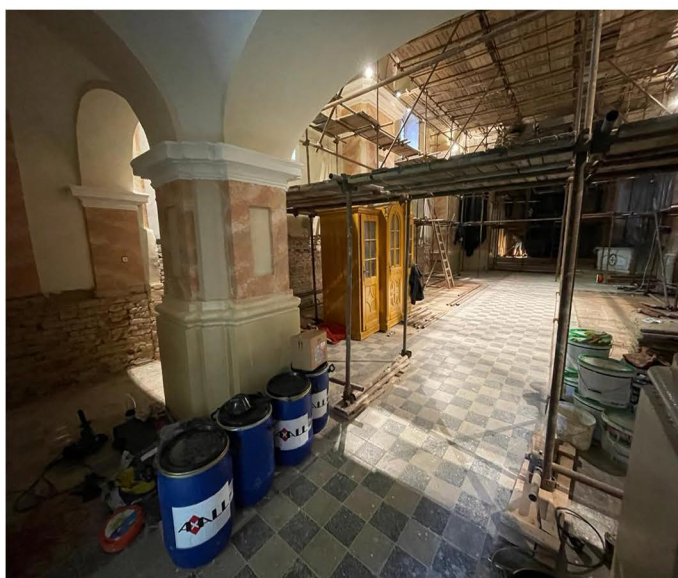
Pri vchode (z ľavej strany) sa ide na chór a vežu, na ktorej sú štyri zvony. Kostol bol viac krát reštaurovaný, v roku 1925 a 1944. Posledná väčšia rekonštrukcia sa uskutočnila v roku 2006, kedy bola vymenená strecha kostola, spevňovací veniec, krov, krytina a odvod zrážkovej vody, a zároveň bola urobená nová fasáda.



Odstránenie vlhkosti z obvodovej konštrukcie stavby kostola

V roku 2021 sa správca farnosti rozhodol riešiť prebiehajúci negatívny stav vlhnutia múrov farského kostola. I napriek viacerým prevedeným rekonštrukciám, posledná v roku 2006, dochádzalo k prestupu vlhkosti a k poškodzovaniu povrchových vrstiev – omietok v exteriéri, ale hlavne vo vysokej miere v interiéri. Uvedený stav bol spôsobený absentujúcou horizontálna hydroizoláciou, ktorá umožňovala kapilárnu eleváciu a poškodzovanie omietok stavby kostola.

Zadanie predstavovalo odstránenie negatívneho javu vlhnutia s prihliadnutím na to, že sa jedná o historickú budova zo začiatku 18. stor. Bolo potrebné zvoliť sanačnú metódu, ktorá by nenarušila statiku stavby, zároveň šetrným jednorazovým zásahom odstrániť natrvalo problém kapilárnej elevácie a zamedziť negatívne vplyvu pôsobenia a prestupu vlhkosti.



Vyhotovenie dodatočnej hydroizolácie nenarušuje statiku stavby kostola

Investor sa rozhodol pre jednorazový sanačný zásah, ktorý nenarušuje statiku nosnej obvodovej konštrukcie stavby kostola. Použitá nemecká patentovaná technológia na odvlhčenie muriva je založená na tlakovej aplikácii tesniacej hmoty do obvodovej konštrukcie stavby.



Aplikáciou tesniacej hmoty sa vytvorí clona/zábrana voči kapilárnemu vzliňaniu vlhkosti. Následne, po vyhotovení dodatočnej hydroizolačnej vrstvy dochádza k postupnému odparovaniu a znižovaniu vlhkosti obsiahnutej v murive a k vysušeniu muriva.

Vzhľadom na konštrukčné vyhotovenie stavby kostola a osadenie voči terénu bola zvolená horizontálna sanácia obvodovej konštrukcie. Vodorovná hydroizolácia sa vyhotovila v exteriéri, alebo v interiéri stavby, prvý rad hydroizolačnej vrstvy bol vytvorený pod úrovňou súčasnej podlahy a druhý rad hydroizolačnej vrstvy 120 -150 mm nad ňou. Tesniaca hmota pri reakcii s vlhkosťou obsiahnutou v murive zväčšuje svoj objem, pričom v uzatvorenom priestore stavebného materiálu sa tlak zvýši a tesniaca hmota vyplní póry obsiahnuté v stavebnom materiáli. Týmto spôsobom je vytvorená dokonalá súvislá hydroizolačná vrstva, v celom priereze obvodového nosného muriva.

Takto ošetrované murivo sa postupne odparením zbaví obsiahnutej vody a dochádza k vysušeniu. Vysušením obvodovej konštrukcie stavby docielime výrazné predĺženie životnosti stavby. Zároveň zamedzíme tvoreniu negatívnych javov, ako sú mokré mapy, prípadne plesne na povrchu omietky. Nami ponúkaná nemecká patentovaná technológia vyhotovenia dodatočnej hydroizolačnej vrstvy formou špeciálnej tlakovej injektáže predstavuje pre klienta vysokú kvalitu, dlhú životnosť, a v porovnaní cena/výkon, predstavuje pre investora najvýhodnejšie technické i ekonomické riešenie.



OŠETRENIESTAVIEB.SK

Najrýchlejší spôsob vysušenia mokrého muriva

Rýchlo - Účinne - Dlhodobo

Odstránenie vlhkosti z akéhokoľvek muriva, trvalé odstránenie plesní, zvýšenie tepelno-izolačných vlastností (rodinné domy, historické budovy, sakrálné stavby)

Pre bližšie informácie nás kontaktujte alebo navštívte našu webovú stránku.



www.osetreniestavieb.sk



+421 904 066 066



info@osetreniestavieb.sk



Sanácie a odvlhčenie



Dezinfekcia stavieb



Rýchlo a efektívne

